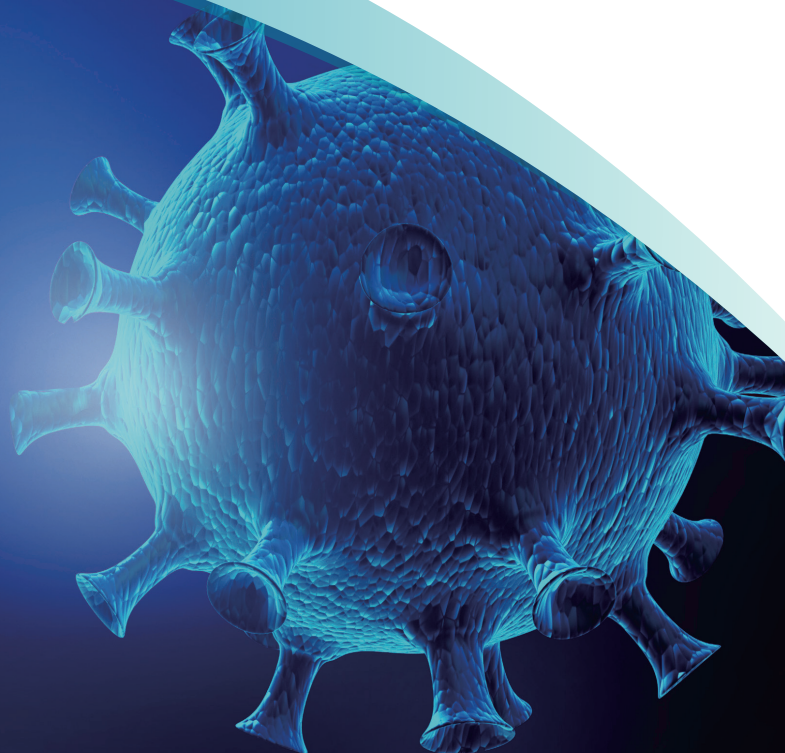
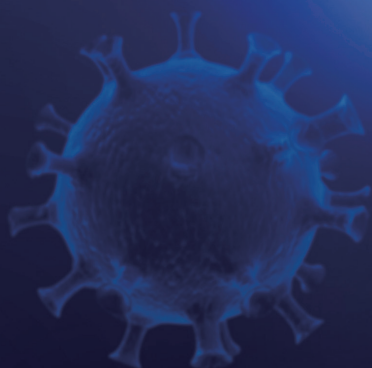
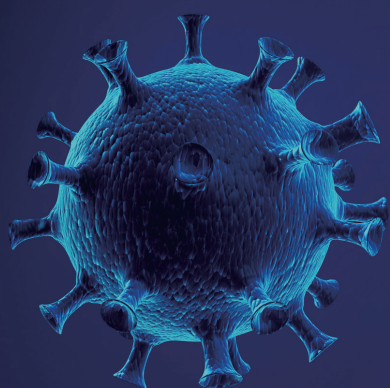


MG | 新冠核酸检测 自动化平台

华大智造提供一站式、自动化、信息化的
新冠样本核酸检测前处理平台



MGI新冠核酸检测自动化平台

自动化信息处理



COVID ZLIMS
(快速、高效、严谨、可追溯)

功能：实验室信息管理，辅助报告解读，对接样本管理系统。

样本接收

样本信息

实验室处理

处理结果

检测结果

自动化样本前处理



样品采集

SAMPLE
样品分装

RNA提取

RT-PCR体系配置

MGISTP-3000

MGISTP-7000

MGISP系列提取仪，产物兼容后续多种RT-PCR仪



MGISTP-3000

MGISTP-7000

MGISP-NE32

MGISP-NE384

MGISP-100B

MGISP-960

功能：一键全自动分装，自动开盖、条码扫描、取样、关盖。

功能：核酸提取

功能：核酸提取，RT-PCR体系配置。

计算结果

标准化

- 信息化实验室平台，自动化的流程和信息管理
- 标准操作流程，确保检测质量

专业

- 产品经过大量实战验证
- 强大的研发能力，持续改进产品
- 行业标准规定参与者

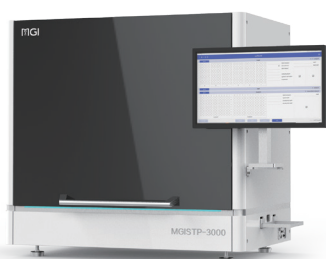
完整

- 从采样管到PCR体系配置，全流程自动化平台
- 到手即用
- 自动化程度高，无使用门槛

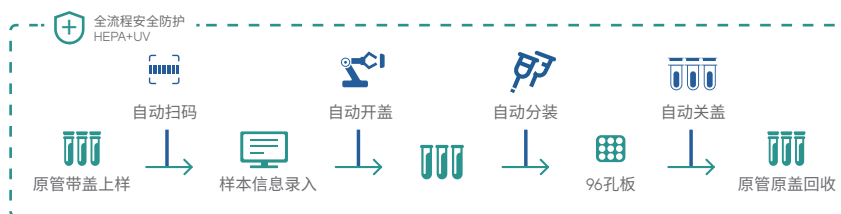
服务

- 一站式采购
- 专业支持团队，解决各种实验难题
- 定制化服务
- 24*7的专业的售后团队

MGISTP-3000 分杯处理系统



MGISTP-3000是一款小巧灵活的桌面型自动分杯处理系统。可在40分钟内完成96例样本从密闭样本管到96孔板的自动化精准分装。MGISTP-3000支持三种样品管同时上样，配备高扭矩开盖模块及异常检测模块，保证可靠的开盖效果；支持用户自定义耗材导入，轻松兼容各类螺纹盖样本管；配备23英寸触摸屏，方便实验人员操作。MGISTP-3000将大量需要人工操作的前处理步骤整合到一个封闭系统中，内设单通道移液模块，有效移液范围10–1000 μL ，快速精准；同时，系统配备进气HEPA，排气HEPA两套过滤系统，整机负压运行，避免感染性气溶胶泄漏，安全可靠。



1 高度整合的自动化系统

除了常规移液功能外，还整合抓管、开盖、关盖、条码扫描、HEPA过滤系统，满足您自动化；分装危险样本的实验需求。

2 灵巧机械手，高效可靠

- XYZ轴机械手，定位精度 $\pm 0.1\text{mm}$ ；
- 机械手抓取管身转移，可避免常规抓盖转移时带来的管子掉落风险；
- 异常不停机，可自动识别扫码错误、未开盖样品管，错误样品管自动放回原位，继续运行。

3 兼容性好，原管带盖上样

- 3板位，支持三种样品管同时上样；
- 领先的复杂样品管兼容设计，广泛兼容各类采样管；
- 兼容管径 ϕ ：11–16mm，高度H：55–121mm，体积V：5ml–15ml范围内的各种螺纹盖采样管；
- 支持含拭子样品上样，最高支持10只拭子的混采样本处理。

4 高扭矩开盖模块，可靠性强

- 高扭矩开盖模块，最大程度避免开盖失败的问题；
- 通过红外检测与失步检测，及时识别开盖异常。

5 自动识别

- 扫码模块兼容1D，2D，自动识别并记录样品管上的条码；
- 兼容性好，兼容一维码：CODE128，CODE93，EAN-8，EAN-13，Codebar；二维码：Data Matrix，QRCode。

6 移液精准可靠

- 配备单通道移液模块，采用空气置换原理，有效移液范围10–1000 μL ；
- 配备滤芯吸头，可防止气溶胶污染。

7 自动化兼容

- 兼容高度在100mm以内，ANSI/SBS孔板，轻松兼容各类移液工作站及核酸提取仪；
- 支持分液孔位自定义，设置阴性、阳性对照品位置。也可通过自定义板型设计，匹配各类磁棒法预分装试剂板和一步法免提试剂板。

8 安全无泄漏

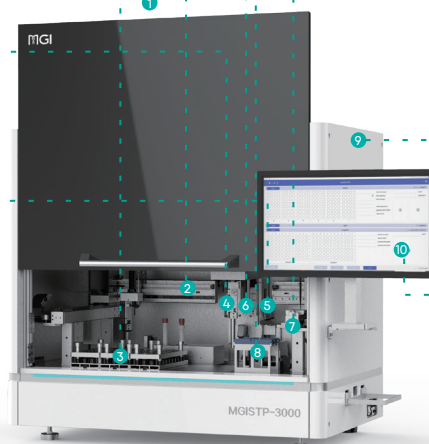
- 内置独立进风HEPA过滤系统，防止外界气溶胶直接污染样品；
- 大功率排风系统配有专用HEPA过滤器过滤效率99.995% @ 0.3 μm ，提供负压体系，可有效防止生物样本泄露，提供危险样本检测所需的安全环境；
- 内部抽气口设置于开盖区和样品转移区，可确保快速抽除产生的气溶胶。

9 消杀便捷

- 内置3根8W紫外消毒灯，辐照剂量高于100 000W.s/cm²；
- 内置清洁向导可方便指引实验人员启动消杀程序杀灭细菌芽胞、病毒和细菌繁殖体。

10 直观的运行界面

- 配备23英寸触屏，提供直观易用的可视化软件操作界面；
- 软件提供[模拟]功能，方便实验人员进行软件功能学习；
- 内置丰富的样品管耗材库，直观的参数图片显示，方便选择正确管型；
- 运行过程中可实时显示运行状态和结果。

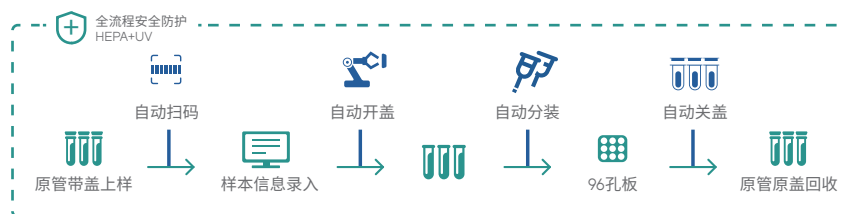


MGISTP-7000 分杯处理系统



全自动MGISTP-7000分杯处理系统是一款样本前处理工作站，可在40分钟内完成192例样本从单管到96孔板的自动化精准分装，有助于快速提升大规模核酸检测能力。特别地，MGISTP-7000采用非并行处理模式，即使是单例样本也能实现原管带盖上样，15秒即可完成单管分装，无需凑样，灵活高效。

MGISTP-7000将大量需要人工操作的前处理步骤整合到一个封闭系统中，内设独立双通道移液模块，有效移液范围10-1000 μ L，快速精准；同时，内置负压HEPA过滤系统及UV紫外消毒系统，安全可靠。



1 原管带盖上样

将装有样本采集管的样本管架直接放入MGISTP-7000的进样区，无需更换管架，无需手工开盖，减少操作人员频繁的直接接触危险样本。

2 自动开盖扫码

MGISTP-7000内置灵巧4轴机械手，支持自动扫码后自动开盖取样。MGISTP-7000通过自动读取样本采集管的条码信息轻松实现样本溯源与跟踪。

3 样本管进96孔板出

MGISTP-7000内置独立双通道移液模块，有效移液范围10-1000 μ L，可实现样本从采集管到96孔板的快速精准分装。

4 自动关盖回收

在分装完成进入下一个工作流的同时，MGISTP-7000可实现对样本采集管的自动关盖与回收。



MGISP-NE系列全自动核酸提取纯化仪

CE

NMPA

- ✓ 磁棒转移磁珠提取技术，高效快捷完成实验
- ✓ 仪器与试剂一站式产品组合，快速有效开展检测
- ✓ 预分装试剂与一次性磁棒套，稳定保证操作安全

MGISP-NE32



1-32样本/低至9分钟



自动化核酸提取

- 低至9分钟即可完成1-32例样本病毒核酸提取，适用于开展快速检测
- 即用型预分装试剂盒适配，操作简单易用

MGISP-NE384



96/192/288/384样本



自动化核酸提取

- 超高通量，超高效率，适用于开展大规模筛查与检测能力建设项目
- 24位矩阵式深孔板位排布和4组Z轴独立控制混合磁吸模块设计，高效灵活完成96/192/288/384例样本核酸提取
- 内置负压过滤系统和紫外消毒系统，过滤效率99.99%

MGISP系列自动化样本制备系统



- ✓ 解决检测通量的瓶颈问题
- ✓ 解决人员操作差异及人员培训的问题
- ✓ 解决批次间重复性的问题

MGISP-100B



8~32样本/40~80min



- 8、16、24、32样本/40~80分钟，一站式平台提供，适用于灵活检测使用场景
- 更高自动化程度，可以完成核酸提取和PCR体系配置
- 稳定的产品质量和提取质量，广泛用于抗疫一线
- 良好的拓展性，可以对接LIMS系统；且可升级为测序文库制备机型

MGISP-960



192样本/60min



- 192样本/60分钟，一站式平台提供，适用于高通量检测使用场景
- 更高自动化程度，可以完成核酸提取和PCR体系配置
- 稳定的产品质量和提取质量，广泛用于抗疫一线
- 良好的拓展性，可以对接LIMS系统；且可升级为测序文库制备机型