

# MGIEasy粪便基因组DNA（人源） 提取试剂盒/核酸提取试剂

MGIEasy粪便基因组DNA（人源）提取试剂盒/核酸提取试剂可以从新鲜或者冷冻的人类粪便样本中提取和纯化更高质量的人源基因组 DNA，可应用于人类肠道疾病研究、肠道相关肿瘤（如结直肠癌）的筛查等场景。提取产物可用于PCR、RT- qPCR、高通量基因测序等下游操作。



## 专注于人源gDNA的提取

提取产物是更高质量的人源gDNA，能有效去除大部分的微生物gDNA



## 提取效率高

提取产量充分满足下游操作，且能有效去除PCR抑制



## 高适配性

适配多款自动化设备，包括高通量自动化样本制备系统MGISP-960和高通量自动化核酸提取系统MGISP-NE384



## 高安全性

不含苯酚等有害成分，提取过程安全性高



## 产品信息

产品名称	MGIEasy粪便基因组DNA（人源）提取试剂盒/核酸提取试剂
规格	96人份/盒、1536人份/盒
有效期	12个月
存储条件	2°C~30°C干燥储存
样本类型	新鲜和冷冻的人类粪便
样本投入量	200 µL
洗脱体积	100-150 µL
适配的自动化	高通量自动化样本制备系统MGISP-960，96样本/轮 高通量核酸提取系统MGISP-NE384，384样本/轮
提取时间	手工：~ 90 min，MGISP-960：~ 90 min，MGISP-NE384：~60 min

## 应用案例

### 案例 1

样本类型：新鲜人类粪便样本

样本投入量：200  $\mu$ L

样本洗脱量：100  $\mu$ L

提取方式 1：手工提取

提取方式 2：自动化提取（基于 MGISP-960 平台）

提取方式 3：自动化提取（基于 MGISP-NE384 平台）

提取结果：

1) 三种提取方式下，提取产量均可达到将近 2  $\mu$ g,  $C_T$  值 < 25, 说明提取性能稳定, 同时提取产物可直接用于下游反应

2) 自动化提取和手工提取的产量和  $C_T$  值基本一致, 说明本试剂盒的适配性高

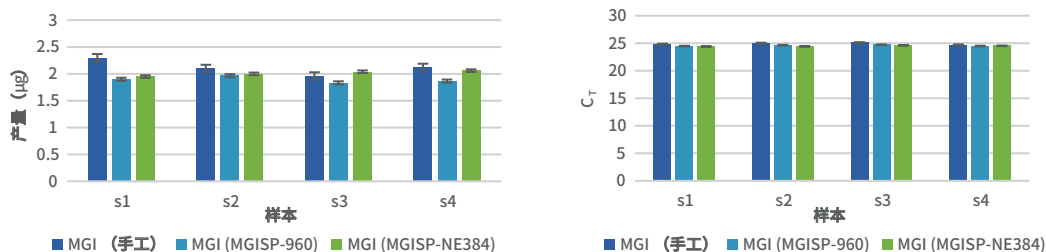


图 1 MGI 试剂手工和自动化提取方式的比较

### 案例 2

样本类型：新鲜人类粪便样本

样本投入量：200  $\mu$ L

样本洗脱量：100  $\mu$ L

提取方式：MGISP-NE384

提取试剂盒：3 个不同批次的同款试剂盒

提取结果：

通过电泳图显示, 不同批次试剂盒提取的产物片段完整度好, 同时  $C_T$  值维持稳定。

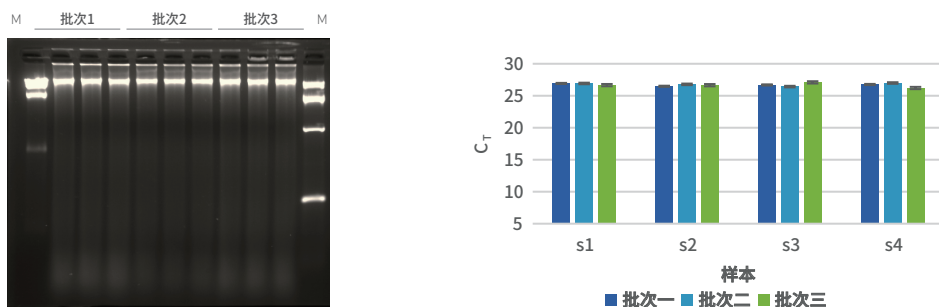


图 2 不同批次MGI试剂提取效率

## 订购信息

名称	货号	型号	规格	单位	资质
MGIEasy 粪便基因组 DNA (人源) 提取试剂盒	1000028534	SD01T-96	96 人份/盒	Kit	RUO
MGIEasy 粪便基因组 DNA (人源) 提取试剂盒	1000028535	SD01T-1536	1536 人份/盒	Kit	RUO
核酸提取试剂	940-000158-00	SD01T-96	96 人份/盒	Kit	NMPA
核酸提取试剂	940-000156-00	SD01T-1536	1536 人份/盒	Kit	NMPA

