

掌乎其中 超然像外

华大智造 | 华大云影
MGI | imabot

随时随地获取扫查图像

在安卓*平板、手机等智能终端下载掌上超声App, 扫描探头机身二维码即可连接使用。全触控屏操作, 随时随地获取扫查图像。同时, 掌上超声具有病例浏览、图像存储、视频、报告等功能。



智能终端



扫码下载APP

无线智能掌上超声



无线连接

3000mAh

大容量电池



磁吸充电

选配磁吸底座充电器



凸阵探头
C2-5

线阵探头
L4-12

相控阵探头
P2-5

图像质量永不妥协

华大云影掌超H1系列 内置GPU架构, 图像传输帧率达到30fps, 确保检查过程运行更加流畅。通过逐点发射聚焦、斑点噪声抑制等技术, 以获取更高穿透力、高分辨率和高对比度的图像质量。



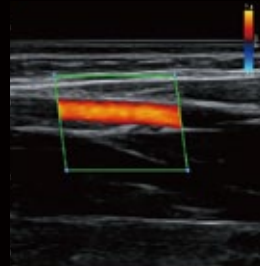
肝脏



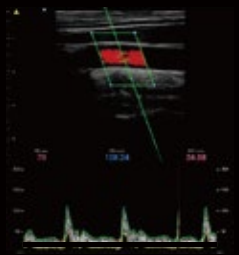
胆囊



肾脏



桡动脉血流



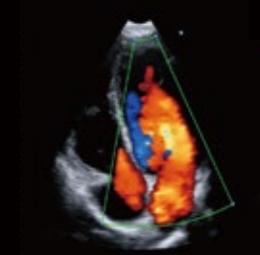
颈动脉频谱



胎心血流



心尖四腔心



心脏血流



随身携带的无线智能掌上超声适应多种应用场景

 临床科室

 基层医疗

 应急救灾



探头型号



探头类型	线阵	凸阵	相控阵
频率(标称频率)	4-12 MHz	2-5MHz	2-5MHz
尺寸	50mm x 32mm x 160mm	68mm x 32mm x 170mm	50mm x 32mm x 163mm
重量	约 205 克	约 239 克	约 204 克
阵元基数	128	128	64
充电方式	磁吸充电		
电池	3000 mAh 锂电池		
模式	B 模式、C模式、M 模式、D 模式等		
运行系统	安卓 10.0 OS 及以上		



华大智造
MGI

华大云影
imabot



关注微信公众号获取更多资讯

昆山华大智造云影医疗科技有限公司

昆山市巴城镇迎宾西路2001号
3号房二楼南侧

邮箱: MGI-service@mgi-tech.com

网站: <https://www.mgi-tech.com/>

电话: 4000-688-114